





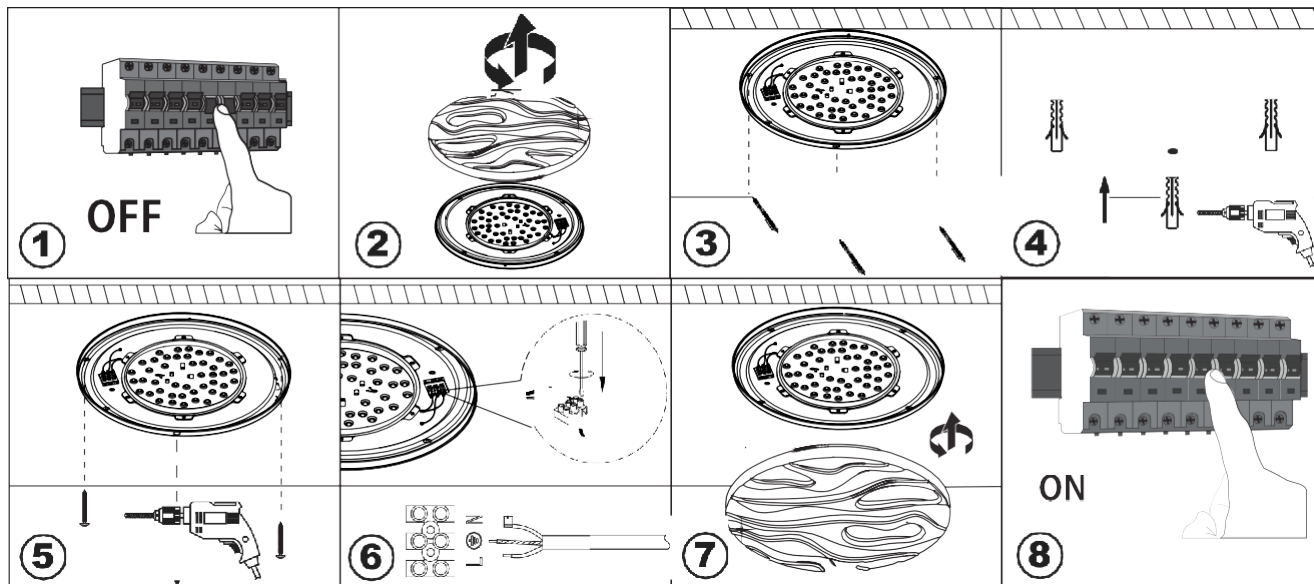
SOLIGHT

HU Útmutató a WO792 intelligens LED mennyezeti lámpához

Kedves vásárló, köszönjük, hogy megvásárolta termékünket. Kérjük, hogy a biztonságos és teljes körű működés érdekében figyelmesen olvassa el ezeket az utasításokat, és tartsa be őket, hogy elkerülje a termék helytelen használatát vagy károsodását. Kérjük, akadályozza meg a készülék illetéktelen használatát, és mindig tartsa be az elektromos készülékek használatára vonatkozó szabályokat. Őrizze meg ezeket az utasításokat a későbbi használatra. A telepítést csak szakképzett személyzet végezheti.

Csomagolás tartalma:

	WO792	 1x
Teljesítmény/hatalom/hatalom	max. 30 W	 3
Dimenzió/ Méretek (mm)	380 x 65	 3x
		 1x



1. Kapcsolja ki a tápegységet
2. Nyissa ki a világító panelt
3. Használja a hátlapot a fúrandó lyukak megjelölésére.
4. Lyukak fúrása és dübelek behelyezése
5. Csavarja le a hátlapot
6. Csatlakoztassa a tápkábelt a csatlakozóblokkhoz
7. Indítsa el saját panelét
8. Kapcsolja be a tápegységet

A Smart Life mobilalkalmazás használata

A *Smart Life* alkalmazás egy univerzális alkalmazás számos különböző eszközhöz, és a funkciók elérhetősége automatikusan változik a csatlakoztatott eszköz függvényében. Ha szeretné megnézni, hogyan működik az alkalmazás a gyakorlatban az okos izzókkal, szkennelje be mobiltelefonjával a jobb oldalon található QR-kódot, vagy keressen rá a www.youtube.com oldalon a *solight smart life* kifejezésre.



Töltse le az alkalmazást (lásd a videót)

Keresse meg és telepítse a *Smart Life* alkalmazást a  logóval az *App Store*-ban (iOS) vagy a *Google Play*-ben (Android).

Vagy szkennelje be az alábbi QR-kódok egyikét.



iOS 8.0 ->



Android 4.1 ->

Fiókregisztráció és bejelentkezés (lásd a videót)

Az első lépésben adja meg telefonszámát vagy e-mail címét. Ezután töltse ki a kapott regisztrációs kódot, és adja meg a jelszót, amellyel be fog jelentkezni. Miután befejezte a regisztrációt, automatikusan bejelentkezik az alkalmazásba. Ha kijelentkezik, nincs szükség újbóli regisztrációra. A regisztrációkor megadott adatokkal fog bejelentkezni.

Világítótest hozzáadása (lásd a videót)

A berendezést olyan állapotba kell hozni, hogy készen álljon az alkalmazáshoz való hozzáadásra. Ezt az állapotot a készülék gyors villogása jelzi (lásd a videót). Ahhoz, hogy ebbe az állapotba kerüljön, gyorsan kapcsolja be és ki a tápegységet (pl. kihúzza és bedugja egy aljzatba) 3 alkalommal egymás után, azaz: ON-OFF-OFF-OFF-OFF-OFF-OFF-OFF-OFF. A kapcsolási időköz nem lehet hosszabb 10 másodpercnél.

Ezután kattintson az *Add Device* -> *Lighting* -> *Lights (Wi-Fi)* -> *Confirm indicator rapidly blink*.

Válassza ki a Wi-Fi hálózatot és adja meg a jelszavát, erősítse meg és várjon. Ha a hozzáadás helyesen történt, a lámpa folyamatosan világítani kezd. A lámpatest a Wi-Fi-t 2,4 GHz-en támogatja. Egyszerre több azonos típusú eszköz is hozzáadható.

A lámpatest funkciói

A lámpatest számos funkcióval rendelkezik, amelyek az alkalmazáson keresztül érhetőek el. A funkciók a lámpatest típusától függően változnak, ezért eltérhetnek a fent említett videótól.

Megjegyzés:

A párosítási eljárás és a lámpatestek funkciói az alkalmazás jövőbeli frissítéseivel változhatnak.

Távírányító

1	Kapcsolja be	2	Leállítás
3	Növelje a fényerőt	4	Fényerő csökkentése
5	Lépcsőzetes változás színeképesség	6	Lépéses változás a színeképesség
7	Éjszakai üzemmód	10	Flicker - színváltás Automatikus
9		12	kikapcsolás 60 s után

Megjegyzések

- Az automatikus kikapcsolási parancs távírányítóról történő fogadásának megerősítését a fényerő rövid ideig tartó növekedése jelzi.
- Ha egyedi értékeket szeretne beállítani az egyes funkciókhoz, akkor ezt az alkalmazásban kell megtennie.
- Az értékek távírányítóval történő beállítása az alkalmazásban is megjelenik.
- A vezérlő két Li-Ion AAA elemmel működik. Helyezze az elemeket a vezérlő hátoldalán található elemtartóba. A behelyezéskor tartsa be a megjelölt polaritást.

